

Presentamos SpaceGAIN – sólo de Black Box

El espacio en los gabinetes es muy costoso Obtenga 10 cms de valioso espacio de cableado con SpaceGAIN.

Paneles y cables únicos que ahorran espacio para infraestructuras de alta densidad, gabinetes saturados y hasta el escritorio.



Convierta los espacios apretados en espacios adecuados.

- » Cables de parcheo de ángulo recto de 90°
- » Paneles de parcheo de alimentación de alta densidad de 1U, 48 puertos
- » Paneles de parcheo de puerto en ángulo de 45°
- » Paneles de parcheo en ángulo de 128°
- » Cables de parcheo de longitud ajustada de 7.5 cms

**Reduce el
espacio de
cableado, la
administración
y costos**



» Sin SpaceGAIN

*¿Alguna vez le ha pasado esto?
Estos cables sobresalen tanto que ni siquiera
puede cerrar la puerta del gabinete*



» Con SpaceGAIN

*Gane hasta 10 cms de valioso espacio de cableado y mantenga las puertas de los
gabinetes cerradas de manera segura con los Cables de parcheo de ángulo recto de 90°.*

Presentamos SpaceGAIN – soluciones únicas que ahorran espacio para infraestructuras de alta densidad, gabinetes llenos y hasta el escritorio.

Reduzca el espacio de cableado, la administración y los costos.

Actualmente conforme cada vez más gerentes de TI pasan a configuraciones de alta densidad, el espacio en el centro de datos se ha vuelto cada vez más valioso. Esto aplica al escritorio también. Existe un número creciente de personas que trabaja con dos monitores, un teclado estándar, además de una laptop en su escritorio. El espacio – y el cableado – se ha convertido en un problema real.

SpaceGAIN es nuestra nueva familia de paneles y cables de parcheo diseñados para ayudarle a crear espacio en lugar de reducirle el espacio en el gabinete de datos y en el escritorio.

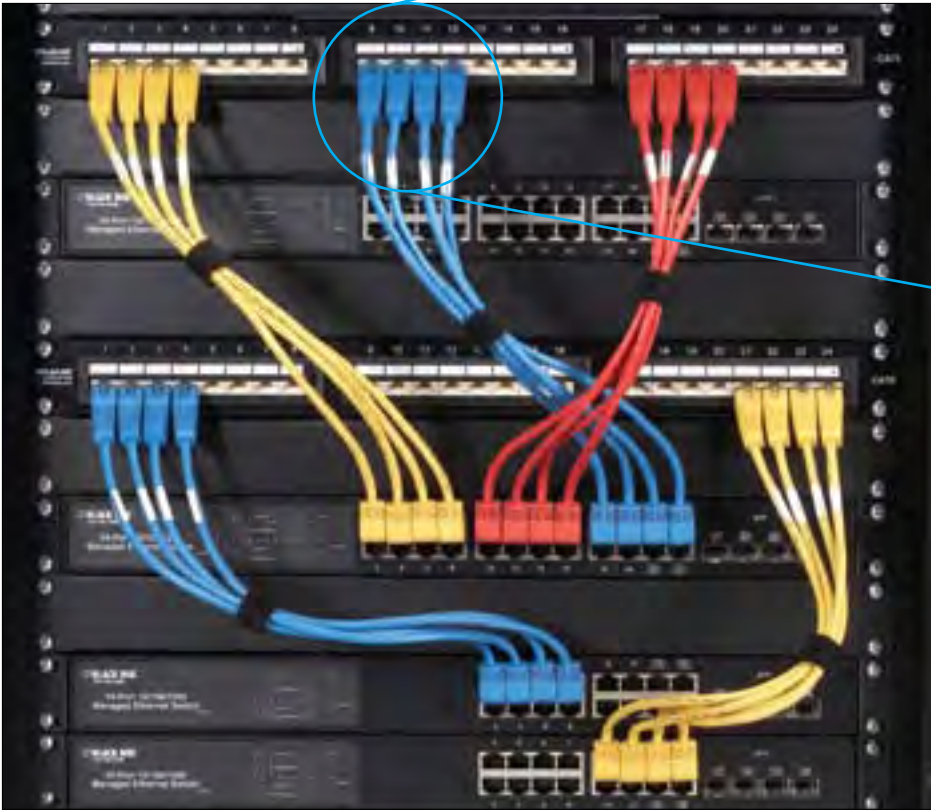
Disponible sólo en Black Box, los paneles y cables de parcheo SpaceGAIN le ayudarán a convertir los espacios apretados en espacios adecuados. Usted ganará espacio para cableado en el gabinete y reducirá el manejo de cables, el tiempo de instalación y los costos. En el escritorio, usted vencerá el caos de tantos cables y hará conexiones mucho más ordenadas. Además usted podrá hacer esas conexiones en espacios reducidos, siempre difíciles de insertar en la placa de pared detrás de escritorios y muebles.

SpaceGAIN comenzó con algunas investigaciones prácticas. Trabajamos en nuestro laboratorio de datos desarrollando y probando activamente los productos de SpaceGAIN. El resultado, una solución que ahorra espacio producida especialmente para los clientes de Black Box.

La familia de SpaceGAIN consiste de:

- Cables de parcheo de ángulo recto de 90°, páginas 3 – 6 (una Exclusiva de Black Box)
- Cables de parcheo de longitud ajustada de 22.9 cm, página 7
- Paneles de conexión angulares, página 8
- Paneles de parcheo de puerto de ángulo de 45°, página 9
- Paneles de parcheo de alimentación de alta densidad de 1U, de 48 puertos, página 10 (una Exclusiva de Black Box)

Lo mejor de todo es que los productos SpaceGAIN están garantizados de por vida así que puede estar seguro que continuarán trabajando para usted por mucho tiempo.



Los cables fluyen hacia abajo – no hacia afuera – ahorrando incluso más espacio con nuestros Paneles de Parcheo de Puerto con ángulo de 45° SpaceGAIN.

Una exclusiva de Black Box

Gane más espacio de cableado y haga conexiones de gabinete con mejor acomodo con el ingenioso dúo de Paneles de Parcheo de puerto con ángulo de 45° y Cables de Parcheo de ángulo recto de 90° SpaceGAIN.

La inspiración detrás de SpaceGAIN: el error en el centro de datos que sólo cometí una vez.

“Los cables y paneles SpaceGAIN son para gente como yo. Una vez cuando estaba diseñando un centro de datos, cometí un error que no volveré a cometer.

“Cuando ordene unos nuevos gabinetes de datos consideré minuciosamente las dimensiones del equipo nuevo de mayor fondo para asegurarme que cupiera. Deje espacio para el cable a los lados del gabinete. Ordené administradores de cables. Lo que no consideré fueron las cuatro pulgadas de volumen de cableado enfrente del equipo.

“Una vez que todo estaba instalado, los cables salían tanto que no pude cerrar las puertas del gabinete. Recuerdo que me puse

totalmente rojo. Terminé ordenando puertas de gabinete a la medida que sobresalían seis pulgadas para acomodar el cableado. Fue un error muy costoso.

“Lo único bueno que obtuve de este totalmente desafortunado episodio fue la inspiración para SpaceGAIN. Si yo tuve este problema, estaba seguro que también le estaba pasando a otras personas. Hablé con nuestra área de desarrollo de productos y ahora les presentamos aquí el resultado.

“Como un fanático de la pesca, sé que SpaceGAIN proporciona un significado totalmente nuevo a la frase de “inclinando el espacio””.

Andrew Schmeltzer, Gerente de Productos de Cableado.

Cables de Parcheo de ángulo recto de 90° CAT5e y CAT6

¿Espacio Justo? Obtenga el “ángulo correcto” para ahorrar espacio.



Un Exclusiva
de Black Box

CAT5e
CAT6

Obtenga hasta 10 cms de valioso espacio en gabinetes de datos saturados con los Cables de Parcheo de ángulo recto de 90° SpaceGAIN.

En la ilustración: Cable de parcheo en ángulo recto de 90° SpaceGAIN, abajo – abajo (EVNSL21E-0001-90DD)

- Ahorre hasta diez cms. de espacio en gabinetes saturados.
- Haga conexiones pegadas a la placa de la pared detrás de muebles y equipo.
- Termine con el caos de cables en su escritorio.
- Para la conexión perfecta, elija de una amplia familia de cables con conectores de ángulo hacia arriba, hacia abajo, hacia la derecha y hacia la izquierda.
- Cumpla o exceda las especificaciones de CAT5e o CAT6.
- Evite dobleces excesivos y reduzca la tensión en el cable.
- Compuesto de cuatro cables torcidos no blindados calibre 24 AWG, conectores RJ-45, capuchones plásticos y revestimiento PVC.
- Los conectores tienen contactos con chapa de oro.
- **◆◆ GARANTÍA** — de por vida



Soporte técnico gratuito
Hable con un experto quien
lo ayudará 5420 0100 o vaya a
blackbox.com.mx.

¿Está readaptando un gabinete?

¿Instalando equipo nuevo con más profundidad?

¿Quiere asegurarse que la puerta del gabinete cierre?

En configuraciones de alta densidad, el espacio en gabinetes se está convirtiendo en un elemento cada vez más escaso. Gane espacio en sus gabinetes (y asegúrese que la puerta cerrará) usando nuestros exclusivos Cables de Parcheo de 90° SpaceGAIN. Usted puede ahorrar hasta 10 cms de espacio enfrente de sus paneles de parcheo y equipo montado en racks. Esto es significativo cuando cada centímetro cuenta en los

centros de datos de alta densidad de hoy en día.

Si usted alguna vez readaptó gabinetes o instaló equipo extra-profundo, probablemente se encontró con el problema de no poder cerrar la puerta del gabinete. SpaceGAIN resuelve el problema. Mejor aún, usted ahorrará tiempo y dinero eliminando los administradores de cables. Los cables hacia arriba y hacia abajo son ideales para aplicaciones de centro de datos. Úselos para conexiones y desconexiones rápidas de laptops. También son ideales para conexiones muy justas a la placa de pared detrás de escritorios y otros muebles.

Combinaciones de conectores

Cables hacia abajo y hacia arriba

- Conector de 90° hacia abajo a un conector recto de 180°
- Conector de 90° hacia abajo a un conector hacia abajo de 90°
- Conector de 90° hacia abajo a un conector de 90° hacia arriba

Cables izquierdo y derecho

- (No para uso en switches y paneles de parcheo)
- Conector de 90° izquierdo hacia un conector recto de 180°
 - Conector de 90° derecho hacia un conector recto de 180°

Los “sube” y “baja” de los Cables de parcheo en ángulo recto de 90° SpaceGAIN

Los Cables de parcheo de ángulo recto de 90° SpaceGAIN CAT5e/CAT6 vienen con conectores de ángulo recto hacia arriba, hacia abajo, derecho e izquierda, así como rectos. Lo que usted seleccione depende de su aplicación.



Cable hacia abajo – abajo

El capuchón está en la parte inferior y el cable corre hacia abajo.
En la ilustración:
EVNSL21E-0003-90DD



Cable hacia abajo – arriba

El capuchón inferior queda hacia abajo y el cable corre hacia abajo. El capuchón hacia arriba queda hacia abajo y el cable corre hacia arriba. En la ilustración:
EVNSL23E-0003-90DU



Cable derecho – recto

El capuchón está en la parte inferior y el conector queda a la derecha.
En la ilustración:
EVNSL21E-0003-90RS



Cable izquierdo - recto

El capuchón está en la parte inferior y el conector queda a la izquierda.
En la ilustración:
EVNSL27E-0003-90LS

Arriba y abajo.

Seleccione los cables hacia arriba y hacia abajo para ahorrar espacio al hacer conexiones en el panel de parcheo, switches u otro equipo en sus gabinetes y racks. También son excelentes para conexiones en la parte trasera del equipo que se encuentra en el borde de escritorios o mostradores.

Los cables hacia arriba y hacia abajo vienen en una variedad de configuraciones: abajo – abajo, abajo – recto y arriba – recto.

Derecha e izquierda.

Para ahorrar espacio en el escritorio seleccione nuestros cables izquierdo y derecho, ya que son ideales para conexiones de estaciones base o computadoras portátiles. También son extremadamente útiles para hacer conexiones apretadas en la placa de pared detrás de muebles. Estos cables vienen en configuraciones derecho – recto e izquierdo – recto.

Consulte las páginas 5 – 6 para información completa de conectores 90°.

El paso a infraestructuras de alta densidad: resultados de estudios.

Siendo actualmente normal que las infraestructuras se conviertan a alta densidad y con equipo de redes cada vez más largos y profundos, el espacio en el centro de datos se ha vuelto escaso.

En estudios recientes* con profesionales de TI en todo el mundo, 85% mencionaron que estaban pasando a despliegues de alta densidad. Los que contestaron la encuesta indicaron que requerían mayor densidad para reducir costos y simplificar operaciones.

Las razones principales fueron:

- 50%: Ahorrar espacio en el gabinete/ rack
- 47%: Menores costos.
- 45%: Menor consumo de energía.
- 39%: Ahorro de espacio en piso.
- 38%: Manejo de cables.

SpaceGAIN le puede ayudar a lograr todo lo anterior.

Si está pasando a una infraestructura de mayor densidad, planeando un nuevo centro de datos o está readaptando sus gabinetes

existentes, considere SpaceGAIN.

Le dará la seguridad que tendrá suficiente espacio para acomodar el cableado de alta densidad eliminando el excesivo volumen de cableado. Esto es sumamente importante cuando se trata de una planeación adecuada de un centro de datos y gabinete. Un mayor volumen de cables se traduce en menos espacio para aire de enfriamiento, más aire fresco significa una mayor eficiencia de energía y menores costos de energía – un punto adicional hacia la ecología. Además, los paneles y cables de SpaceGAIN pueden mejorar la administración y el mantenimiento del sistema. Al enrutar los cables directamente en paneles de parcheo y otro equipo, usted elimina el equipo de manejo de cables, costos asociados y tiempo adicional en instalación y mantenimiento trabajando en un sistema tradicional.

* “Innovando en tiempos de cambio: Inversión y tendencias de inversión en el centro de datos” CommScope, septiembre 2009

Más Cables de parcheo de ángulo recto de 90° SpaceGAIN. De vuelta a la página para más aplicaciones, especificaciones y precios.



Convierta los espacios apretados en espacios adecuados con SpaceGAIN.

Ahorre espacio en gabinetes

En el centro de datos

Los cables SpaceGAIN le proporcionan una nueva e ingeniosa manera de ahorrar espacio en configuraciones de alta densidad. Optimice conexiones de switches y paneles ganando hasta 10 cms de valioso espacio en gabinetes saturados. No se tendrá que volver a preocupar nunca de cómo cerrar las puertas de los gabinetes de nuevo.



Cable hacia abajo: el capuchón del cable queda hacia abajo y el cable se conecta hacia abajo: Mostrado: EVNSL21E-0001-90DD.

Ahorre espacio en el escritorio.

En el escritorio.

Los cables SpaceGAIN son el perfecto compañero del escritorio, especialmente si usted utiliza un monitor de tamaño completo y una laptop. Los cables SpaceGAIN mantendrá esas conexiones de cables caóticas bajo control. También son excelentes para conexiones en la parte superior del mostrador, pantallas y puntos de venta.



*Cable derecho: el capuchón del cable queda hacia abajo y el cable sale a la derecha.
En la ilustración:
EVNSL21E-0003-90RS*



*Cable derecho: El capuchón del cable queda hacia arriba y el cable sale a la izquierda.
En la ilustración:
EVNSL21E-0003-90RS*



*Cable hacia abajo: El capuchón del cable queda hacia abajo y el cable se inclina hacia abajo.
En la ilustración:
EVNSL24E-0003-90DS*

Detrás de los muebles.

En la placa de la pared.

¿Alguna vez ha tratado de empujar muebles contra la pared pero no pudo porque los cables sobresalen? Ahora puede hacerlo sin preocuparse de dañar el conector o desplazar el cable. Los cables SpaceGAIN son perfectos para esas conexiones en las placas de pared en espacios tan justos.



*Cable hacia arriba: El clip del cable hacia abajo y el cable hacia arriba.
En la ilustración:
EVNSL24E-0003-DU*



*Cable hacia abajo: El clip del cable hacia abajo y el cable hacia abajo.
En la ilustración:
EVNSL23E-0003-DS*



*Cable izquierdo: el clip del cable hacia abajo y el cable hacia la izquierda.
En la ilustración:
EVNSL21E-0003-90LS*



*Cable derecho: El clip del cable hacia abajo y el cable hacia la derecha.
En la ilustración:
EVNSL21E-0003-90RS*

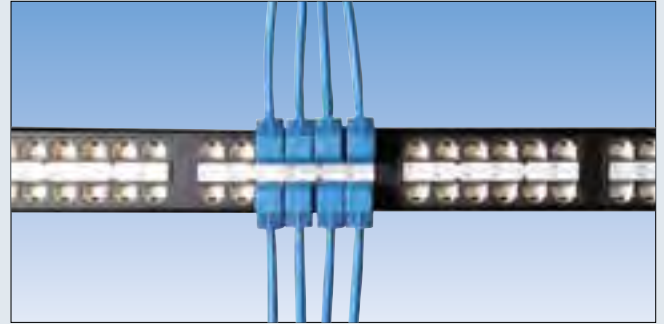
Ahorre incluso más espacio con esta exclusiva combinación SpaceGAIN:

Cables de parcheo de 90° y Paneles de parcheo de alimentación de alta densidad con 48 puertos, 1U.

- ¿Está readaptando un gabinete?
- ¿Instalando equipo nuevo más profundo?
- ¿Quiere asegurarse que la puerta del gabinete cierre?

En configuraciones de alta densidad el espacio se está convirtiendo en un elemento cada vez más escaso. Gane espacio en sus gabinetes (y asegúrese que la puerta cerrará) usando nuestros exclusivos Cables de parcheo de 90° SpaceGAIN en combinación con nuestro Panel de parcheo de alimentación de alta densidad con 48 puertos, 1U (página 10).

Para tener 48 puertos en sólo 1U, los conectores para panel de parcheo están hacia arriba en la fila superior y hacia abajo en la fila inferior como se indica en el área de la pestaña. Para conseguir la ajustada y ordenada configuración que se muestra a la derecha, utilice Cables hacia abajo de 90° para ambas filas. Esto puede parecerse contra-intuitivo. Pero el cable "hacia abajo" tiene un capuchón que queda hacia abajo. Sólo úselo boca arriba para la fila superior del panel de parcheo.



La solución SpaceGAIN de alta densidad. Utilice nuestros Cables de parcheo hacia abajo de 90° (EVNSL21E-0001-90DD y los Paneles de parcheo de alimentación de alta densidad (p. 10).

TECH SPECS

CAT6:

ACR (Minimum) — -1.1 dB/100 m
Attenuation — 23.8 dB/100 m (328.1 ft.) @ 100 MHz;
 39.4 dB/100 m (328.1 ft.) @ 250 MHz
ELFEXT — 27.8 dB/100 m (328.1 ft.) @ 100 MHz;
 19.8 dB/100 m (328.1 ft.) @ 250 MHz
Frequency — Up to 250 MHz
NEXT — 42.3 dB/100 m (328.1 ft.) @ 100 MHz;
 36.3 dB/100 m (328.1 ft.) @ 250 MHz
Propagation Delay — 536 dB/100 m (328.1 ft.)
 @ 250 MHz
PS-ELFEXT — 24.8 dB/100 m (328.1 ft.) @ 100 MHz;
 16.8 dB/100 m (328.1 ft.) @ 250 MHz
PS-NEXT — 42.3 dB/100 m (328.1 ft.) @ 100 MHz;
 36.3 dB/100 m (328.1 ft.) @ 100 MHz
Return Loss — 19.0 dB/100 m (328.1 ft.) @ 100 MHz;
 15.6 dB/100 m (328.1 ft.) @ 250 MHz

CAT5e:

Attenuation — 26.4 dB/100 m (328.1 ft.) @ 100 MHz
ELFEXT — 26.4 dB/100 m (328.1 ft.) @ 100 MHz
Frequency — Up to 100 MHz
NEXT — 35.3 dB/100 m (328.1 ft.) @ 100 MHz
Propagation Delay — 538 dB/100 m (328.1 ft.)
 @ 100 MHz
PS-ELFEXT — 20.8 dB/100 m (328.1 ft.) @ 100 MHz
PS-NEXT — 32.3 dB/100 m (328.1 ft.) @ 100 MHz
Resistance — 45 ohms/1000 ft.
Return Loss — 19.0 dB/100 m (328.1 ft.) @ 100 MHz
Structural Return Loss — 16.0 dB/100 m (328.1 ft.)
 @ 100 MHz

CAT6 and CAT5e:

Delay Skew — 45 ns/100 m
Impedance — 100 ± 15 ohms
Mutual Capacitance — 15 pF/ft.

Item	Code	List Price
SpaceGAIN 90° Right-Angle Patch Cables (UTP) Down-Up Series, 24 AWG, Stranded		
<hr/>		
CAT5e 100-MHz		
1-ft. (0.3-m)	EVNSLXXE-0001-90YY	
3-ft. (0.9-m)	EVNSLXXE-0003-90YY	
6-ft. (1.8-m)	EVNSLXXE-0006-90YY	
10-ft. (3.0-m)	EVNSLXXE-0010-90YY	
15-ft. (4.5-m)	EVNSLXXE-0015-90YY	
<hr/>		
CAT6 250-MHz		
1-ft. (0.3-m)	EVNSLXXX-0001-90YY	
3-ft. (0.9-m)	EVNSLXXX-0003-90YY	
6-ft. (1.8-m)	EVNSLXXX-0006-90YY	
10-ft. (3.0-m)	EVNSLXXX-0010-90YY	
15-ft. (4.5-m)	EVNSLXXX-0015-90YY	

To order, replace the "X"s with the number assigned to each color.

CAT5e: Blue = 21 Red = 23 Yellow = 24
 Black = 27

CAT6: Blue = 216 Red = 236 Yellow = 246
 Black = 276

Then replace the "YY" with the letters assigned to each connector.

90° Down-180° Straight = DS
 90° Down-90° Up = DU
 90° Down-90° Down = DD

Example: EVNSL21E-0001-90DS signifies a CAT5e blue, 1-foot, 90° down connector to a straight connector cable.

Item	Code	List Price
SpaceGAIN 90° Right-Angle Patch Cables (UTP) Left-Right Series, 24 AWG, Stranded		
<hr/>		
CAT5e 100-MHz		
3-ft. (0.9-m)	EVNSLXXE-0003-90YY	
6-ft. (1.8-m)	EVNSLXXE-0006-90YY	
10-ft. (3.0-m)	EVNSLXXE-0010-90YY	
<hr/>		
CAT6 250-MHz		
3-ft. (0.9-m)	EVNSLXXX-0003-90YY	
6-ft. (1.8-m)	EVNSLXXX-0006-90YY	
10-ft. (3.0-m)	EVNSLXXX-0010-90YY	

To order, replace the "X"s with the number assigned to each color.

CAT5e: Blue = 21 Black = 27
 CAT6: Blue = 216 Black = 276

Then replace the "YY" with the letters assigned to each connector.

90° Right-180° Straight = RS
 90° Left-180° Straight = LS

Example: EVNSL21E-0003-90RS signifies a CAT5e blue, 3-foot, 90° right connector to a straight connector cable.

Cables de parcheo de longitud ajustada SpaceGAIN CAT5e y CAT6

Ahorre dinero eliminando la necesidad del Administrador Horizontal de Cables.



No se requiere Administrador Horizontal de Cables

En la ilustración: Cable de longitud Ajustada CAT6 (EVNSL643-006IN) que conecta nuestro Panel de parcheo con 48 puertos GigaTrue® CAT6 (JPM612A-R6), blackbox.com.mx con el switch de 24 puertos administrable (LGB2003A-R2), blackbox.com.mx

CAT5e CAT6



El cable tiene 15 cms (6") de largo; 22.9 cms (9") en total incluyendo los conectores.

- Elimine el tiempo y dinero necesarios para comprar e instalar administradores de cable horizontales.
- El cable tiene 15 cms (6") de largo mas 7.5 cms (3") de conectores para una longitud total de 22.9 cms (9").
- Excelente para conectar un panel de parcheo a un panel de parcheo o un panel de parcheo a un interruptor de red.
- Utilice estos cables de parcheo de longitud Ajustada para hacer conexiones extremadamente simples en gabinetes y bastidores de relevadores.
- El cable CAT5e es de 350 MHz.
- El cable CAT6 es de 550 MHz.
- Todos tienen conductores trenzados 24 AWG, 4 pares y revestimiento PVC.
- Disponibles en seis colores para ayudarle a organizar aun más su gabinete.
- **◆◆ GARANTÍA** — de por vida

¡Seleccione de seis colores!



ESPECIFICACIONES TÉCNICAS

Radio de torsión (Mín.) – 1.0" (2.54 cm)
 Conductores – 8 (4 pares)
 Calibre del conductor – cobre trenzado de 24 AWG
 Revestimiento – PVC
 Estándares – CAT5e, CAT6; TIA/EIA 568C.2
 Resistencia tensil (Máx.) – 25 lb. de tensión de estiramiento
 Valor de temperatura – 167°F (75°C)
 Cableado – T5688
 Tamaño – 91 (22.9 cm) incluyendo conectores

Item	Code	List Price
SpaceGAIN CAT5e 350-MHz Reduced-Length Patch Cables		
6-in. (15.2 cm)	EVNSLXX-06IN	
To order, replace the "XX" with the number assigned to each color.		
Gray = 80	Green = 82	Yellow = 84
Blue = 81	Red = 83	Black = 87

SpaceGAIN CAT6 550-MHz Reduced-Length Patch Cables		
6-in. (15.2 cm)	EVNSLXXX-06IN	
To order, replace the "XXX" with the number assigned to each color.		
Gray = 640	Green = 642	Yellow = 644
Blue = 641	Red = 643	Black = 647

Paneles de parcheo en ángulo SpaceGAIN

Libere espacio valioso – el diseño en ángulo elimina la necesidad de administradores horizontales de cables.



JPM624-ANG: Vista frontal



CAT6
CAT5e



JPM624-ANG: Vista trasera



JPM5E48-ANG

Ahorre tiempo y dinero enrutando los cables directamente a los puertos y eliminando los administradores de cables.

- El ángulo hacia delante de 128° proporciona una mejor organización de cables.
- El diseño en ángulo elimina la necesidad de administradores horizontales de cables.
- Permite a los cables fluir por los canales verticales de los Administradores de Cables de manera organizada.
- Enrute los cables directamente a los puertos.
- Libere valioso espacio en el rack.
- Ideal para aplicaciones de alta densidad.
- Cumpla o exceda todos los estándares CAT6 y CAT5e.
- 100% probado en fábrica.
- La construcción de acero calibre 16 de doble filo proporciona una fuerza superior para eliminar la flexión durante la terminación.
- Soporte T568A y T568B para cableado universal.
- Cumple la norma de montaje en rack EIA/TIA-310-D.
- Incluye (4) 10-32 y (4) 12-24 tornillos.
- Elija de entre paneles CAT6 y CAT5e con 24 ó 48 puertos.
- Hecho en los EE.UU.
- **◆◆ GARANTÍA** — de por vida

TECH SPECS

Connectors — Front: (24) or (48) RJ-45;
Rear: (24) or (48) 110 punchdown contacts
Construction — 16-gauge cold, rolled steel
Nose Contact Material — Beryllium copper with precious metal plating and nickel under-plating
Wiring — T568A or T568B, 22 to 26 AWG, solid or stranded
Size — JPM624-ANG, JPM5E24-ANG:
1.75"H (1U) x 19"W x 5"D (4.4 x 48.3 x 12.7 cm);
JPM648-ANG, JPM5E48-ANG: 3.5"H (2U) x
19"W x 5"D (8.8 x 48.3 x 12.7 cm)
Weight — JPM624-ANG, JPM5E24-ANG:
1.4 lb. (0.6 kg);
JPM648-ANG, JPM5E48-ANG:
2.5 lb. (1.1 kg)

Cumple los estándares para:

CAT6

- Funcionamiento de componente CAT6 (EIA/TIA-568-C.2);
- Funcionamiento de canal CAT6 ISO 11801 Clase EA);
- Operación PoE y PoE+ (IEEE 802.3at).

CAT5e

- Funcionamiento de componente CAT5e (EIA/TIA-568-C.2);
- Funcionamiento de canal CAT5e ISO 11801 Clase D);
- Operación PoE y PoE+ (IEEE 802.3at).

Item	Code	List Price
SpaceGAIN Angled Patch Panels		
CAT6		
24-Port	JPM624-ANG	
48-Port	JPM648-ANG	
CAT5e		
24-Port	JPM5E24-ANG	
48-Port	JPM5E48-ANG	

Paneles de parcheo con puerto en ángulo de 45° SpaceGAIN

Baje pero no salga – ahorre hasta 10 cms colocando los cables en ángulo a 45°



CAT5e CAT6

- ¿Espacios reducidos? Este panel de parcheo tiene módulos de conector en ángulo de 45° para conservar espacio.
- Gane hasta 10 cms en frente de cada panel.
- Ahorre tiempo y dinero eliminando los administradores de cable horizontales en frente del panel.
- Ideal para readaptar gabinetes de datos.
- Tiene conectores RJ-45 inclinados en un lado y conectores IDC duales Krone/110 en el otro.
- Excelente para alivio de tensión y mantener el radio de doblez.
- Su construcción en metal laminado proporciona fuerza para perforaciones repetidas.
- Cumple o supera los requerimientos de CAT6 o CAT5e.
- Seleccione entre los modelos de 24 ó 48 puertos.
- **GRANANTÍA** – de por vida.



Los puertos con ángulo de 45° permiten que los cables de parcheo caigan hacia abajo, liberando hasta 10 cms de profundidad del gabinete. Usted también ahorrará tiempo y dinero eliminando administradores de cable horizontales en frente del panel. En la ilustración: JPM848-45ANG



JPM5E24-45ANG



JPM5E48-45ANG

TECH SPECS

Connectors — (24) or (48) RJ-45 to (24) or (48) Krone/IDC 110
Wiring — T568A or T568B, 22 to 26 AWG, solid or stranded
Size — JPM624-45ANG, JPM5E24-45ANG: 1.75" H (1U) x 19"W x 1.1"D (4.4 x 48.3 x 2.8 cm); JPM648-45ANG, JPM5E48-45ANG: 3.45" H (2U) x 19"W x 1.1"D (8.8 x 48.3 x 2.8 cm)
Weight — JPM624-45ANG, JPM5E24-45ANG: 1.12 lb. (0.5 kg); JPM648-45ANG, JPM5E48-45ANG: 2 lb. (0.9 kg)

Item	Code	List Price
SpaceGAIN 45° Angled-Port Patch Panels		
CAT6		
24-Port	JPM624-45ANG	
48-Port	JPM648-45ANG	
CAT5e		
24-Port	JPM5E24-45ANG	
48-Port	JPM5E48-45ANG	

Ahorre espacio y tiempo en el centro de datos con estos Paneles de parcheo con puerto en ángulo de 45°. Los conectores se inclinan hacia abajo a un ángulo de 45° facilitando las conexiones. Como los cables fluyen suavemente hacia abajo y no sobresalen, usted puede ahorrar de 5 a 10 cms –o más– en frente de cada panel. Usted apreciará especialmente esos centímetros adicionales al readaptar gabinetes con equipos nuevos más profundos. Si ha estado en situaciones en las que las puertas del gabinete no cierran o se tienen que quitar para acomodar el cable, ¡Ya nunca más usará paneles rectos!

Además, como hay un elegante flujo de cable hacia abajo, usted puede eliminar los administradores de cable horizontales ahorrando un montón de tiempo y dinero. También tendrá el beneficio de no tener que preocuparse por el radio de doblez y el alivio de tensiones.

Paneles de parcheo de alta densidad CAT5e y CAT6 SpaceGAIN

Acomode 48 puertos en sólo 1U de espacio en rack sin necesidad de herramientas de impacto para el rematado



Una exclusiva
Black Box



JPM810A-HD: vista trasera



JPM810A-HD: vista frontal

- Ahorre espacio en gabinetes de datos saturados.
- Tiene 48 puertos RJ-45 a RJ-45 fáciles de usar - ¡todo en 1U!
- Use este panel resistente para aplicaciones de alta densidad en todos los bastidores de 19" o gabinetes de comunicaciones.
- Proporcione conexiones sin necesidad de perforar y cortar los cables en los puertos.
- Cumpla o exceda los requerimientos de desempeño de la Categoría 6 ó Categoría 5e.
- Seleccione entre modelos blindados y no blindados.
- La barra de administración de cables ayuda a soportar cables unidos en la parte posterior del panel.
- **◆◆ GARANTÍA** – de por vida

CAT6 **CAT5e**

TECH SPECS

Connectors — (48) RJ-45 front; (48) RJ-45 rear
Standards — CAT6 and CAT5e: TIA/EIA-568-C.2
Wiring — T568A or T568B
Size — 1.75"H (1U) x 19"W x 6"D
 (4.4 x 48.3 x 15.3 cm)
Weight — JPM816A-HD, JPM806A-HD:
 3.8 lb. (1.7 kg);
 JPM820A-HD, JPM810A-HD: 2.4 lb. (1.1 kg)

Incluye:

- Panel de parcheo de alta densidad SpaceGAIN
- (4) tornillos de cabeza redonda 10-32
- (4) tornillos de cabeza redonda 12-24
- (8) agarraderas para cable
- (8) etiquetas de identificación para estación

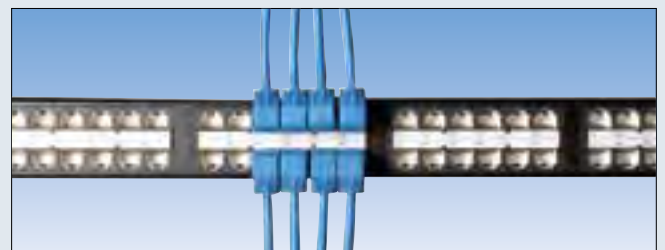
Item	Code	List Price
SpaceGAIN High-Density Feed-Through Patch Panels		
CAT6		
Shielded	JPM816A-HD	
Unshielded	JPM820A-HD	
CAT5e		
Shielded	JPM806A-HD	
Unshielded	JPM810A-HD	

Ahorre más espacio aún con esta combinación SpaceGAIN: Paneles de parcheo de alta densidad de 48 puertos en 1U y Cables de parcheo de 90°.

- ¿Está readaptando un gabinete?
- ¿Instalando equipo nuevo más profundo?
- ¿Quiere asegurarse que la puerta del gabinete cierre?

En configuraciones de alta densidad el espacio se está convirtiendo en un elemento cada vez más escaso. Gane espacio en sus gabinetes (y asegúrese que la puerta cerrará) usando nuestros exclusivos Cables de parcheo de 90° SpaceGAIN con su nuevo Panel de parcheo de alta densidad.

Para tener 48 puertos en sólo 1U, los conectores del panel de parcheo están hacia arriba en la fila superior y hacia abajo en la fila inferior como se indica en el área de la pestaña. Para lograr la ajustada y ordenada configuración que se muestra a la derecha, utilice Cables hacia abajo de 90° para ambas filas. Esto



Use los Paneles de parcheo de alta densidad (arriba) con nuestros Cables de parcheo hacia abajo de 90° (EVNSL21E-0001-90DD) (pp. 3-6).

puede parecer contra-intuitivo. Pero el cable "hacia abajo" tiene un capuchón que queda hacia abajo. Sólo úselo boca arriba para la fila superior del panel de parcheo.

Usted lo encontrará en Black Box.

Los productos adecuados, el soporte necesario y los precios correctos.

Más de 118,000 productos para su infraestructura de Telecomunicaciones

Obtenga la tecnología líder en la industria que desee, el soporte técnico experto que necesite y el precio que se ajuste a su presupuesto.



Black Box Network Services es la fuente en la industria para la tecnología más novedosa. Con más de 118,000 opciones, usted encontrará todo lo que necesite para llevar su red desde el centro de datos hasta el escritorio.

- Gabinetes y racks
- Infraestructura de Cableado y Hardware
- Comunicaciones de datos
- Extensiones y distribuidores de datos
- Multimedia y señalización digital
- Control y monitoreo ambiental
- KVM ServSwitch™
- Monitoreo y protección
- Convertidores de protocolo e interfaz
- Formación de redes
- Protección de redes
- Energía y protección contra fallos de energía
- Conmutación e intercambio de periféricos
- Conmutadores
- T1/E1/G.703/DDS/ISDN
- Comunicaciones de voz
- Probadores y herramientas
- Inalámbrico



Soporte técnico gratuito
Hable con un experto quien lo ayudará 5420 0100 o vaya a blackbox.com.mx.



Best Price Guarantee
Buy with confidence with our Best Price Guarantee.

© Copyright 2010. Black Box Corporation. All rights reserved. Black Box® and the Double Diamond logo are registered trademarks of BB Technologies, Inc. Any third-party trademarks appearing in this publication are acknowledged to be the property of their respective owners.

5420 0100 | blackbox.com.mx